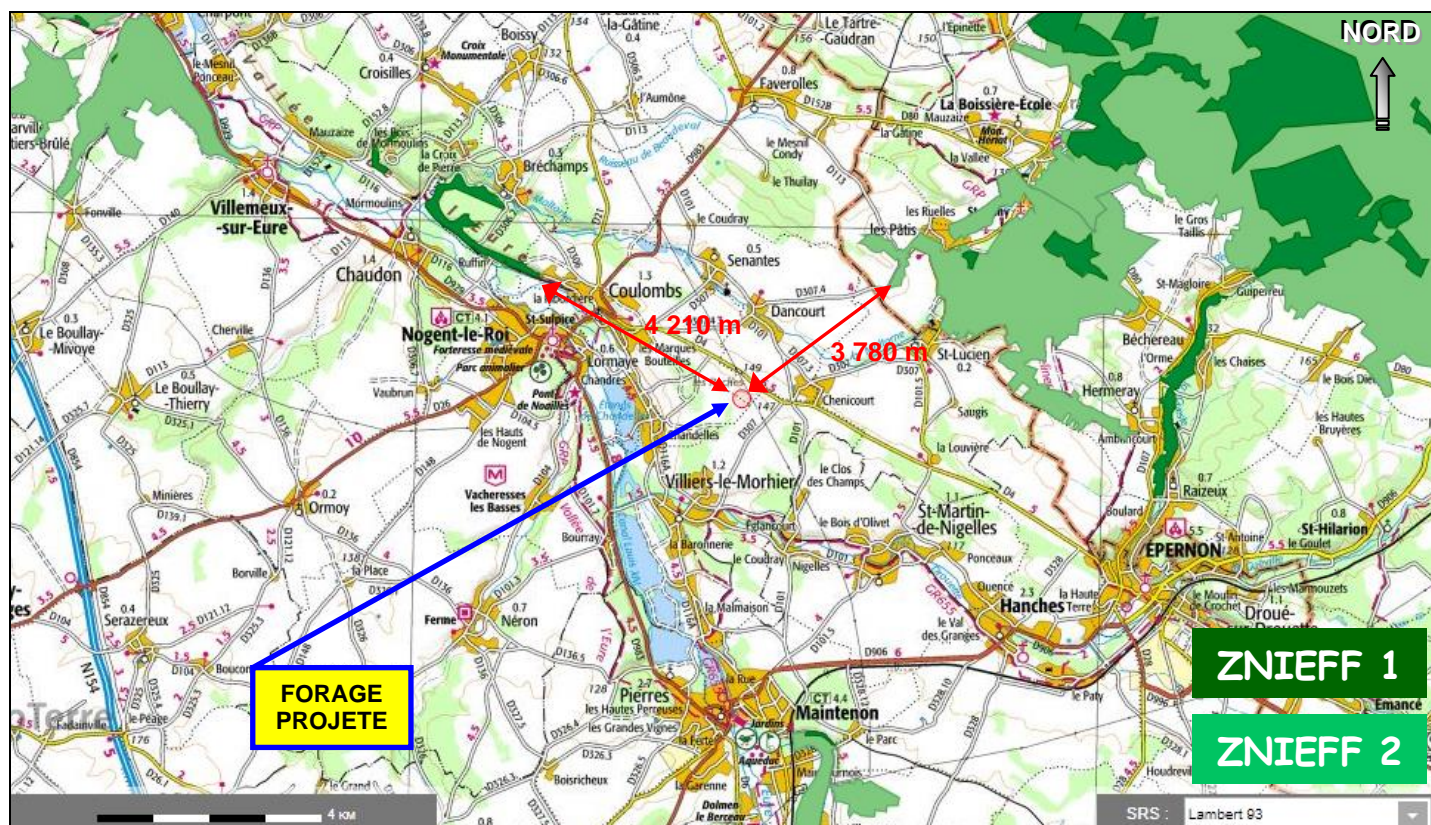
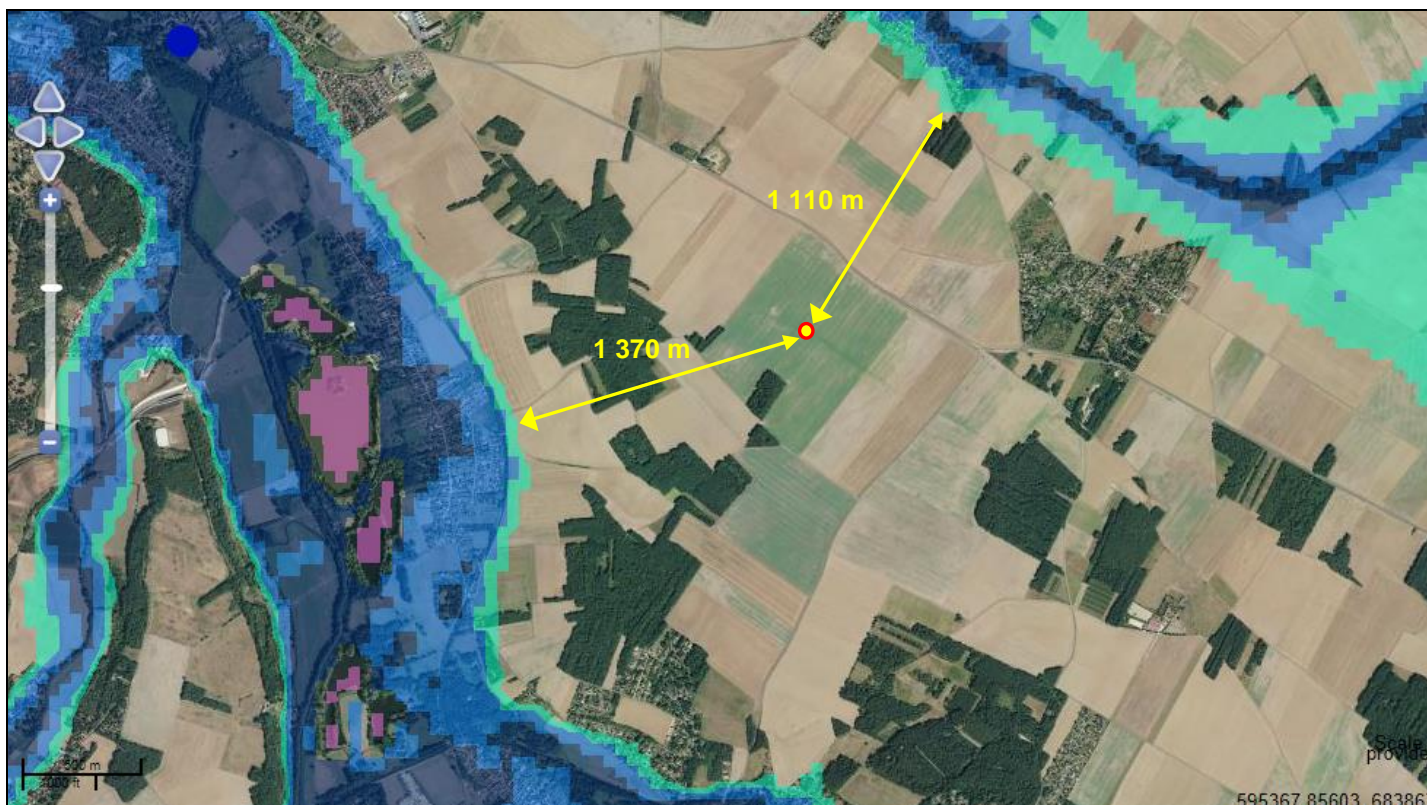


Situation du point d'implantation du forage projeté aux CHÊNES MALINGUES (COULOMBS - 28)
par rapport aux NATURA 2000 définies dans la région du projet
(Extrait de : infoterre.brgm.fr)



Situation du point d'implantation du forage projeté aux CHÊNES MALINGUES (COULOMBS - 28)
par rapport aux ZNIEFF 1 et 2 définies dans le secteur du projet
(Extrait de : infoterre.brgm.fr)



Zones humides d'importance majeure
Source : 2011 - CGDD/SoEs-ENF

Zones humides d'importance majeure
■ Zones humides d'importance majeure

Tourbières - points
Source : 2013 - CGDD/SoEs-ENF

Tourbières Points
● Tourbières Points

Tourbières - lignes
Source : 2013 - CGDD/SoEs-ENF

Tourbières lignes
— Tourbières lignes

Massifs à Tourbières
Source : 2013 - CGDD/SoEs-ENF

Massifs à tourbières
■ Massifs à tourbières

Tourbières - polygones
Source : 2013 - CGDD/SoEs-ENF

Tourbières polygones
■ Tourbières polygones

Prélocalisation SAGE Loir
Source : 2012 - SAGE Loir

Prélocalisation SAGE Loir
■ Prélocalisation SAGE Loir

Milieux potentiellement humides
Source : 2014 - UMR SAS INRA-AGROCAMPUS OUEST

✗ Milieux non humides
Milieux potentiellement humides :
■ - probabilité assez forte
■ - probabilité forte
■ - probabilité très forte
■ Plans d'eau
■ Estrans

Plans d'eau
Source : Partenaires - 2018

Plans d'eau
■ Plans d'eau

Zones humides
Source : Partenaires - 2018

Zones humides
■ Zones humides

**Situation du forage projeté aux
CHÊNES MALINGUES (COULOMBBS - 27)
par rapport aux plans d'eau
et aux zones humides potentielles
recensées pré-localisées ou localisées**
(Extrait du site : sig.reseau-zones-humides.org/)